



ISM

INSTITUTO  
SANTA MARIA

PROGRAMA

# Estilista Unisex

# Aspectos Generales

El curso de Estilista Unisex es tu pasaporte a una de las profesiones más creativas. Siendo el programa más completo del ISM en el área de la “Peluquería Profesional”, te formaremos con las técnicas que te permitirán destacar. Abordaremos desde los cortes más clásicos hasta los de avanzada, junto a las “tendencias en color”, y pasaremos también por maquillaje y manicure, así tus clientes saldrán de tu salón sintiéndose totalmente renovados y seguros. Este programa te prepara por ejemplo, para:

- **Dominar el corte y el peinado:** Aprenderás las técnicas de corte para hombres y mujeres, desde lo más básico hasta los estilos más complejos.
- **Conocer los tratamientos capilares:** Te capacitarás en el uso profesional de productos, y en la aplicación de tratamientos para mejorar la salud y la belleza del cabello.
- **Aprenderás a dominar la colorimetría:** Desde los conceptos básicos hasta la mayoría de las técnicas más avanzadas, así como podrás crear efectos de color y corregir tonos indeseados. Tendrás la capacidad de guiar a tus clientes en la elección de su color ideal, combinando teoría del color, visagismo y las últimas tendencias.

Con la matrícula gratis y sin necesidad de experiencia previa, es el momento de iniciar tu camino en la peluquería profesional. ¡Tu futuro te espera en el salón!

## Características destacadas:

- **Variedad de Horarios:** Elige entre los horarios disponibles, para que el estudio se adapte a tu rutina.
- **Financiamiento:** El total de tu curso págalo hasta en 12 cuotas, o aprovecha un 10% de descuento por su pago contado.

*¡La matrícula es totalmente gratis!*

- **Beneficios Exclusivos:** Asegura tu cupo pagando la mitad de la primera cuota, inscribiéndote antes de abril. Además, quienes se matriculen con un amigo, obtendrán un 10% de descuento.



# Contenidos



## **I. Unidad:**

### **Introducción a la Peluquería**

- Historia de la Peluquería
- Fisiología Capilar (Anatomía y química)
- Enfermedades Capilares
- Manejo de Afecciones (Parásitos y alteraciones)
- Lenguaje Técnico
- Visagismo (Introducción)
- Imagen y Cuidado Personal
- Salón de Peluquería (Instalación e implementación)
- Protocolo de Atención al Cliente
- Aparatología (Uso de herramientas)
- Protocolo de cuidado e higienización de herramientas

## **II. Unidad:**

### **Procedimientos y cuidados del cabello**

- Diagnóstico Capilar
- Cosmética Capilar
- Botox Capilar
- Técnicas de Lavado
- Técnicas de Masaje Capilar
- Brushing y Variantes
- Escalas de Ph
- Alisado Permanente

# Contenidos



## III. Unidad: Peinados y recogidos

- Planchado y Variantes
- Trenzas (Tipos y variaciones)
- Asesoría y Visagismo Aplicado
- Técnicas de Peinados (Clásicas y Modernas)
- Peinados de Novias
- Técnicas de Peinados de Fantasía
- Uso de Productos Cosméticos
- Extensiones y Posticería
- Adornos y Accesorios
- Ondulación Temporal

## IV. Unidad: Diseño Capilar (Esculpidos o Cortes)

- Teoría del Corte
- Manejo de Herramientas
- Estructura de la cabeza humana y sus partes
- Tipificación del cabello
- Asesoría y Visagismo Aplicado
- Cortes Encapados (Ej: Escalonados, Deflecados, Butterfly, Mullet, Shaggy, Wolf, Pixie, otros)
- Cortes Melénicos (Ej: Bob clásico, Long-Bob, Short-Bob, melenas rectas, melenas asimétricas, otras)
- Cortes de Avanzada
- Cortes Varón (Diversas Técnicas)
- Introducción a la Barbería
- Cortes Unisex

# Contenidos



## V. Unidad: Colorimetría I y II

- Introducción a la Colorimetría – Teoría del Color
- Productos Químicos y Cosméticos
- Cartas de Color
- Asesoría y Visagismo Aplicado
- Diagnóstico aplicado a colorimetría
- Fórmulas y Mezclas
- Color Global
- Técnicas de gorro y papel (Ej: Reflejos, Visos y Mechas)
- Contracolor
- Decapage
- Tendencias en color, (Ejemplo: : Balayage , Baby lights, Shadow root, Slice, Money piece).
- Diseños de Fantasía

## VI. Unidad: Base Permanente

- Teoría Permanente
- Tipos de Enrollados

## VII. Unidad: También incluye

- Maquillaje Social
- Manicure Clásica
- Ondulado y Tinte de Pestañas

### **Nota:**

*ISM, se reserva el derecho a modificar los contenidos por razones académicas.*

## Dentro de la formación se contempla:

- Práctica en aula.
- Los alumnos deben procurarse modelos.
- Los alumnos deben traer cabezas de estudio.
- Durante los prácticos los alumnos tienen acceso gratuito a lava-pelos.
- Se proporciona copia digital del material de estudios.
- Apoyo audiovisual.



# Oferta horaria Sede Providencia

Días de Clases: Lunes, Miércoles y Viernes

Alternativas Horarias (*)	Horario	Inicio de Clases	Término de Clases	Nº de Cuotas	Valor Cuota
a)	9:30 a 12:30 hrs.	13 Abril 2026	12 Marzo 2027	12	\$ 95.000

Días de Clases: Martes, Miércoles y Jueves

Alternativas Horarias (*)	Horario	Inicio de Clases	Término de Clases	Nº de Cuotas	Valor Cuota
b)	15:00 a 18:00 hrs.	14 Abril 2026	11 Marzo 2027	12	\$ 95.000
c)	19:00 a 21:20 hrs.	14 Abril 2026	11 Marzo 2027	12	\$ 95.000

(\*)Cuál de todas estas opciones le acomoda ? a), b) o c) ?

## Notas:

- Para evitar confusiones, se informan los programas de la Sede en que realiza su consulta.
- Los aranceles publicados, no incluyen el costo del Diploma de Título.
- Los programas aquí descritos, comprenden Vacaciones Institucionales de Invierno y Verano, según determine la Dirección de cada Sede.
- Las condiciones de los programas, pueden variar entre las diferentes Sedes y horarios.



# Oferta horaria Sede Maipú

Días de Clases: Lunes, Miércoles y Viernes

Alternativas Horarias (*)	Horario	Inicio de Clases	Término de Clases	Nº de Cuotas	Valor Cuota
a)	9:30 a 12:30 hrs.	13 Abril 2026	15 Marzo 2027	12	\$ 95.000

Días de Clases: Lunes, Martes y Miércoles

Alternativas Horarias (*)	Horario	Inicio de Clases	Término de Clases	Nº de Cuotas	Valor Cuota
b)	15:00 a 18:00 hrs.	13 Abril 2026	08 Marzo 2027	12	\$ 95.000
c)	19:00 a 21:45 hrs.	13 Abril 2026	08 Marzo 2027	12	\$ 95.000

(\*)Cuál de todas estas opciones le acomoda ? a), b), c) ?

## Notas:

- Para evitar confusiones, se informan los programas de la Sede en que realiza su consulta.
- Los aranceles publicados, no incluyen el costo del Diploma de Título.
- Los programas aquí descritos, comprenden Vacaciones Institucionales de Invierno y Verano, según determine la Dirección de cada Sede.
- Las condiciones de los programas, pueden variar entre las diferentes Sedes y horarios.

# Promociones

## Quienes se matriculen, pueden acceder a los siguientes beneficios:

¡Matrícula totalmente **Gratis!** Quienes se inscriban antes de Abril, deben abonar solamente la mitad de la primera cuota. Desde el 01 de Abril, deberán cancelar la cuota completa.

Pague el total del programa al contado o con tarjeta de crédito, y obtenga un **10% de descuento** sobre el valor anual, del programa de estudio.

Matricúlese con otra persona y recibirán ambos un **10% de descuento** sobre el valor anual, del programa de estudio.

### Notas:

*Las promociones no son acumulables. Dicho de otra forma, si dos amigos se matriculan juntos, no recibirán un descuento mayor al 10%, independientemente del financiamiento de sus estudios.*

# Proceso de matrícula

## Requisitos:

Presentarse con Cédula de Identidad Vigente o documento equivalente.

Acreditar el “Nivel de Escolaridad” mínimo: Segundo año de Educación Media o equivalente. Salud compatible.

Leer, aceptar y suscribir, contrato de “Servicios Educativos”, “Reglamentaciones del Alumno” y documentación relativa a la fórmula de financiamiento preferida. Las “Reglamentaciones”, se encuentran siempre disponibles, en nuestra web “[www.ismchile.cl](http://www.ismchile.cl)”.

Quienes se inscriban antes de Abril, podrán abonar al menos, la mitad de la primera cuota (correspondiente al mes de Abril).

## Horario de Atención

### Sede Maipú:

- Lunes a Jueves de 9:30 a 13:00 horas y de 15:00 a 19:00 horas.
- Viernes de 9:30 a 13:00 horas y de 15:00 a 17:00 hrs.
- Sábado de 9:30 a 12:30 horas.

### Sede Providencia:

- Lunes a Jueves de 9:15 a 13:00 horas y de 15:15 a 19:00 horas.
- Viernes de 9:15 a 13:00 horas.
- Sábado de 9:15 a 13:30 horas.



# Contacto

## Sedes

### Sede Providencia

**Dirección:**

Alarife Gamboa 071  
Metro Santa Isabel

**Fono:**

+56 2 2 6655 877

**WhatsApp:**

+56 9 7 126 6207

**Mail:**

[secretaria@ismchile.cl](mailto:secretaria@ismchile.cl)

---

### Sede Maipú

**Dirección:**

General Ordóñez 253  
Metro Plaza de Maipú

**Fono:**

+56 2 2 532 3752

**WhatsApp:**

+56 9 9 005 9968

**Mail:**

[secretariamaipu@ismchile.cl](mailto:secretariamaipu@ismchile.cl)

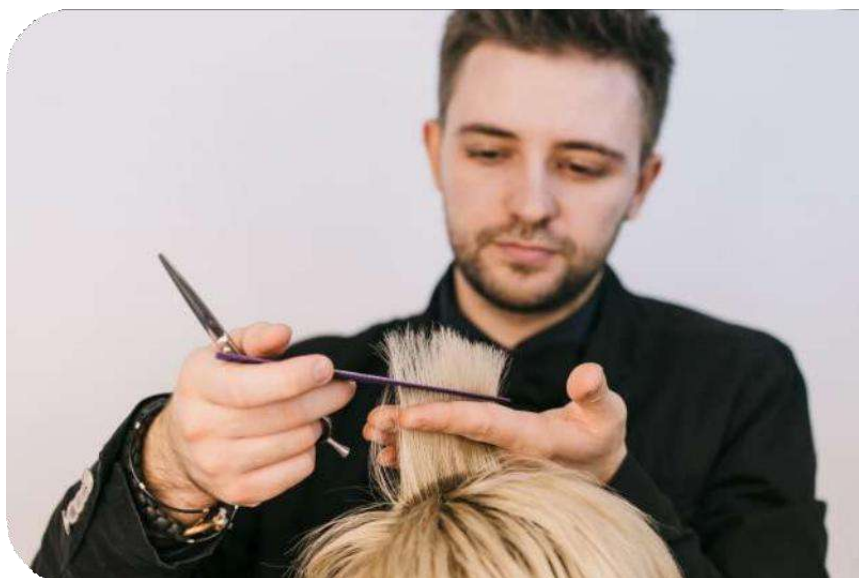
# Anexos

## Lista referencial de materiales



### Curso Estilista Unisex

El ISM, se reserva el derecho a modificar estas listas por razones académicas, es decir, se insiste en su carácter ilustrativo. El docente responsable indicará con la anticipación necesaria, cuando se utilizará cada material. Por lo que no es necesarios realizar toda la inversión al inicio de clases, sino que el gasto se prorratea a lo largo del curso.



# Modulo de lavado

Cuaderno, lápices y regla

Correo electrónico para el envío de material digital

Uniforme (delantal oficial) y pantalón negro

2 toallas (1 blanca y 1 negra)

Capa para químicos (negra)

Cepillo paleta

Atomizador

Cepillo brushing cerdas mediano

3 cepillos brushing térmicos o cerámicos:

grande, mediano, pequeño

6 pinzas o tomadores plásticos en color negro

Set de peinetas de carbón

Secador profesional (motor de 2

velocidades, boquilla y difusor)

Plancha digital

Ondulador de 19 mm o 22 mm de diámetro

Fijador en spray extra fuerte

Mousse

Silicona o serum

Termo protector líquido

Par de orejeras

Cabeza de estudio natural de cabello largo

# Masaje

2 pocillos de tinte

2 paletas de aplicación (1 con peine y 1 sin peine)

Gorro térmico

Gabinete individual

## Peinados, Recogidos y Posticería

3 display de pinches medianos con cabeza  
(color de la cabeza estudio)

3 display de pinches grandes con cabeza  
(color de la cabeza estudio)

3 set de horquillas grandes

3 set de horquillas pequeñas

3 elásticos de recogidos con ganchos

Accesorios de peinados

Fijador en spray

Cera de modelar

Mousse

Cepillo de pulido

Organizador

# Extensiones

2 set de extensiones chinas naturales

Cortina natural china comprada por centímetros (20 a 30 cms)

Frasco de microrings

Lazo para extensiones

Aguja enhebradora

Alicate punta curva

Micro pinzas sueltas para coser

## Limpieza facial

Productos de limpieza facial piel sensible;

leche de limpieza, loción tónica,

Crema hidratante

Toalla de manos

Toallitas faciales cosmetológicas secas.

Capa para maquillaje color negro (opcional)

Caja de cotonitos

Caja tissue

Jabón líquido antiséptico

Set de pinches negros

Joyerero (opcional)

Basurero pequeño (opcional)



# Maquillaje

Bases de maquillaje fluidas (1 clara, 1 media y 1 oscura)  
Sombras compactas de varios tonos fríos y cálidos  
(opacos y perlados)  
Mascara de pestañas (negro –café– traslúcida)  
Rubor varios tonos (rosas y marrones)  
Lápiz blanco  
Lápices labiales varios tonos  
Lip gloss incoloro  
Soft liner n° 0 (cejas) o paleta para corrección de cejas  
Correctores (blanco, piel, verde, amarillo, marrón, naranja)  
Set de pinceles y brochas (12 a 20 pinceles)  
Rizador de pestañas  
Set esponjas de látex (triangulares)  
Pinza para cejas  
Polvo traslucido

## Modulo de corte

Tijera microdentada de 5.0 o 5.5 pulgadas  
Tijera esculpidora de 5.0 o 5.5 pulgadas  
Tijera filo de navaja de 5.0 o 5.5 pulgadas  
Navajin o navaja  
Bota pelo si es posible con talquera  
Cabeza de estudio de cabello largo natural  
Máquina de corte con peines de alzada  
motor de gran alcance  
Desvelladora ideal cuchillo tipo T  
Banano o cinturón porta  
herramientas, de estilista  
Capa blanca

# Manicure

Algodón

Quita esmalte

Lima profesional tipo banana

Crema exfoliante para manos

Crema de manos hidratante o humectante

Repujador metálico ancho redondo

Block pulidor

Brillo o endurecedor de uñas

Acondicionador de cutículas

Corta cutículas

Alicate de uñas

Esmalte de varios colores

Toalla nova

Caja de tissue

Jabón liquido

Set de pinceles

Pocillo manicure

Removedor de cutícula en crema

Almohadilla para manicura

Monda dientes

Basurero pequeño

Organizador

# Modulo

## Colorimetría I y II

Gorro de visos modelo “academis” o “romano”

Crochet medidas: 6, 8, 11

Alusa plast industrial (por curso)

Talco

Papel aluminio para mechas profesional

Bandas térmicas

Pechera plástica de color negro

Cabeza de estudio de cabello natural (cabello oscuro)

Balanza digital para tintes

Corrector blue

Corrector red

Corrector violet

Tabla de acrílico

Mezclador plástico

Guantes de nitrilo o vinilo

Oportunamente, se detallará la tintura a emplear, según la técnica y las preferencias de los modelos.

## Permanente

6 docenas de bigudíes celeste/gris o gris/negro

Caja de papel punta lavable

Jofaina

Aplicador tipo mamadera

Aplicador con esponja

Toalla nova

Algodón prensado



ISM

INSTITUTO  
SANTA MARIA

PROGRAMA

# Estilista Unisex